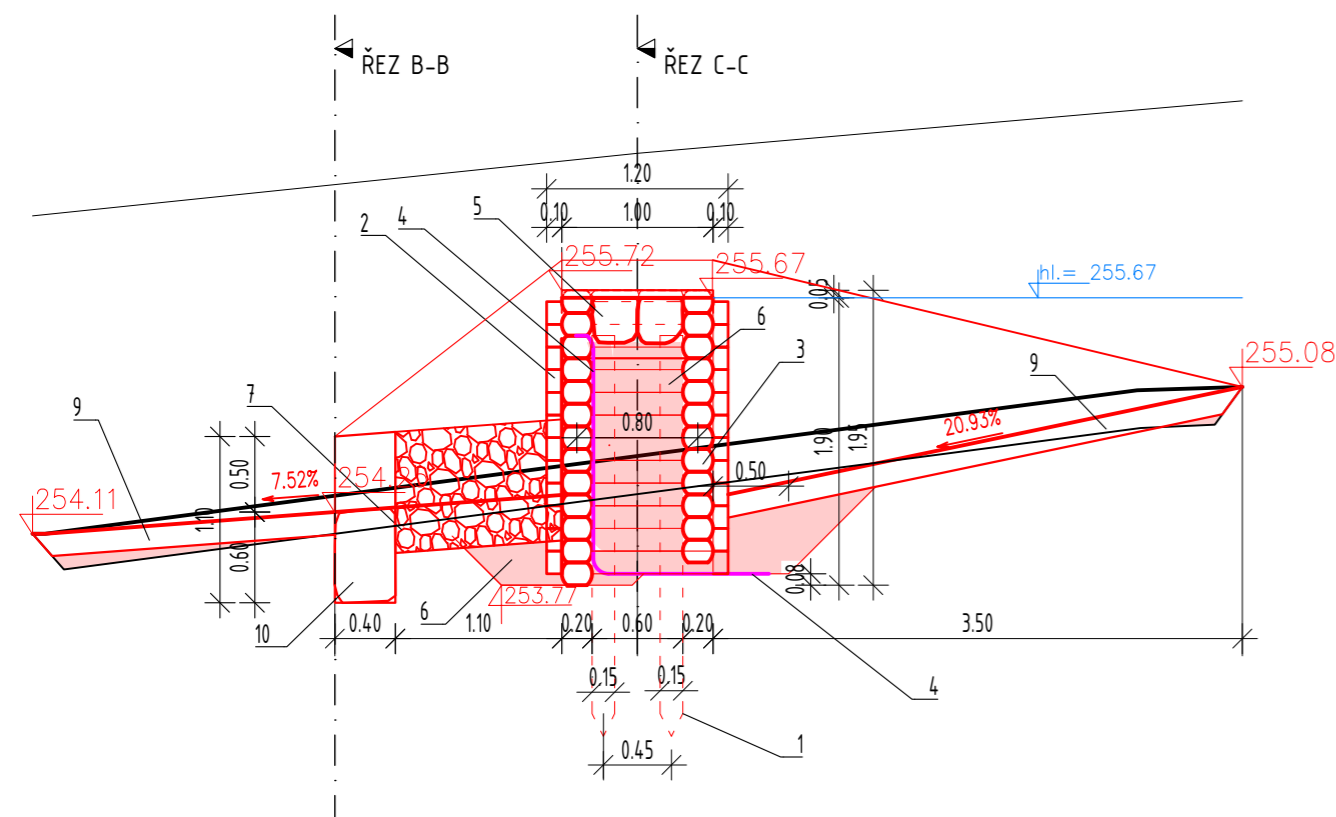
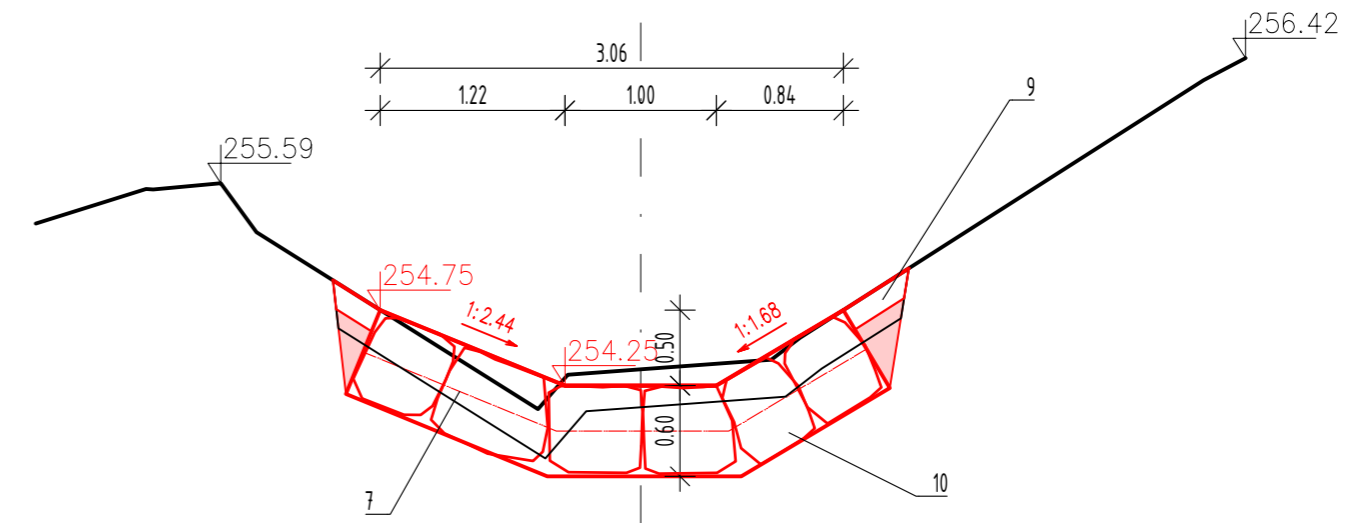


ŘEZ A-A
M 1:50

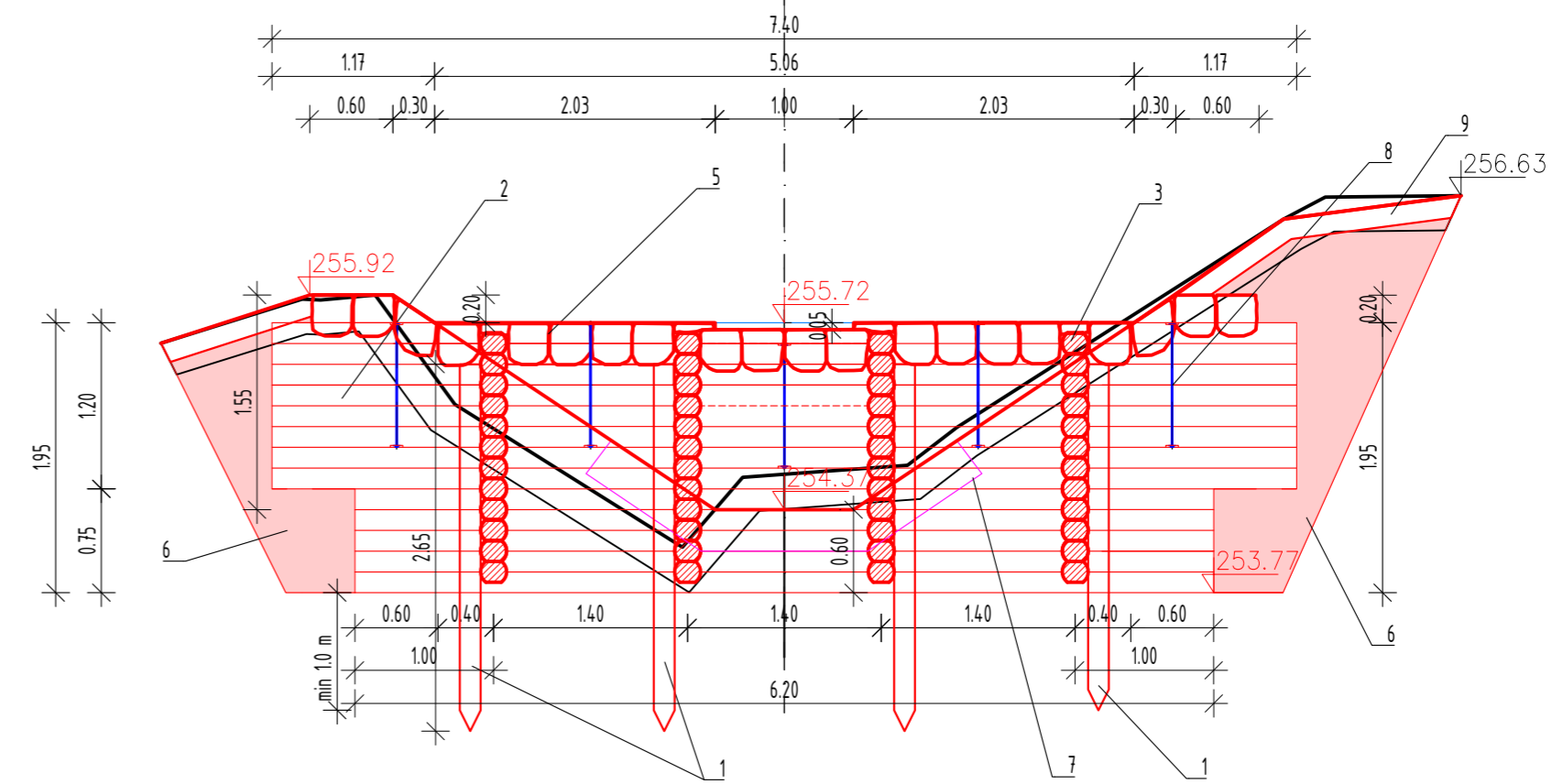
VZOROVÝ ŘEZ A-A DVOJITÁ SRUBOVÁ STĚNA B
M 1:50



řez B-B
M 1:50

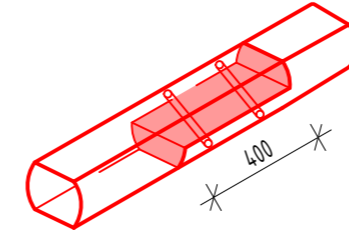


řez C-C
M 1:50

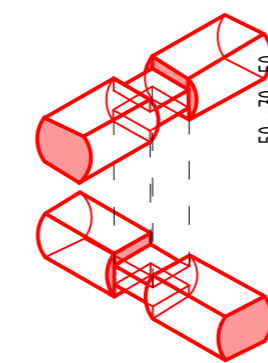


DETAIL SPOJOVÁNÍ DŘEVĚNÝCH PRVKŮ
M 1:25

PODÉLNÉ PLATOVÁNÍ
PRVKŮ (NASTAVOVÁNÍ)



ROUBENÍ



- 1) DŘEVĚNÁ PILOTA ø150 mm
- 2) PODÉLNÍKY SRUBU - NA STYKOVÝCH PLOCHÁCH HRANĚNÁ KULATINA, střední ø200 mm
- 3) PŘÍČNÍKY SRUBU - NA STYKOVÝCH PLOCHÁCH HRANĚNÁ KULATINA, střední ø200 mm
- 4) GEOTEXILIE NETKANÁ PP 300g/m²
- 5) KAMENNÁ ROVNANINA z hmotnosti nad 25-75 kg, tl. 0,3 m
- 6) ZÁSYP HUTNĚNOU ZEMINOU (VÝKOPKEM)
- 7) ZÁHOZ Z FRAKCE KAMENIVA 63-250 mm
- 8) NEREZOVÁ ZÁVITNICE M12 délky 900 mm, MATICE M12 A PODLOŽKY ZADLABÁNY DO DŘEVA
- 9) OHUMUSOVÁNÍ A OSETÍ, tl. 0,15 m
- 10) KAMENNÁ ROVNANINA (PRÁHI) tl. 0,6 m z LK 125-300 kg s PROŠTĚRKOVÁNÍM

Vypracoval Štěpán Vyhňálek	Kontroloval Štěpán Vyhňálek	Zodpovědný projektant Štěpán Vyhňálek	EKOSFER Solutions, s.r.o. Hradecká 566 503 46 Třebechovice pod Orebem IČ: 06082530
Kraj: Středočeský		Obec: Všenory	
INVESTOR: Obec Všenory, U Sílnice 151, 252 31 Všenory			FORMÁT 2 A4
Vodohospodářské opatření na lesním pozemku p.č.: 780/25 v k.ú.: Všenory			DATUM duben 2024
			STUPEŇ DSP
SO 06 – Přehrážky, srubová přehrážka A			MĚŘÍTKO 1 : 50/50 1 : 25/25
			Č. VÝKRESU D.10.1