



 **SUDOP  
PRAHA**

PROJEKTY – INŽENÝRING - KONZULTACE

# OPTIMALIZACE TRATI ODBOČKA BEROUNKA (VČ) – KARLŠTEJN (VČ)



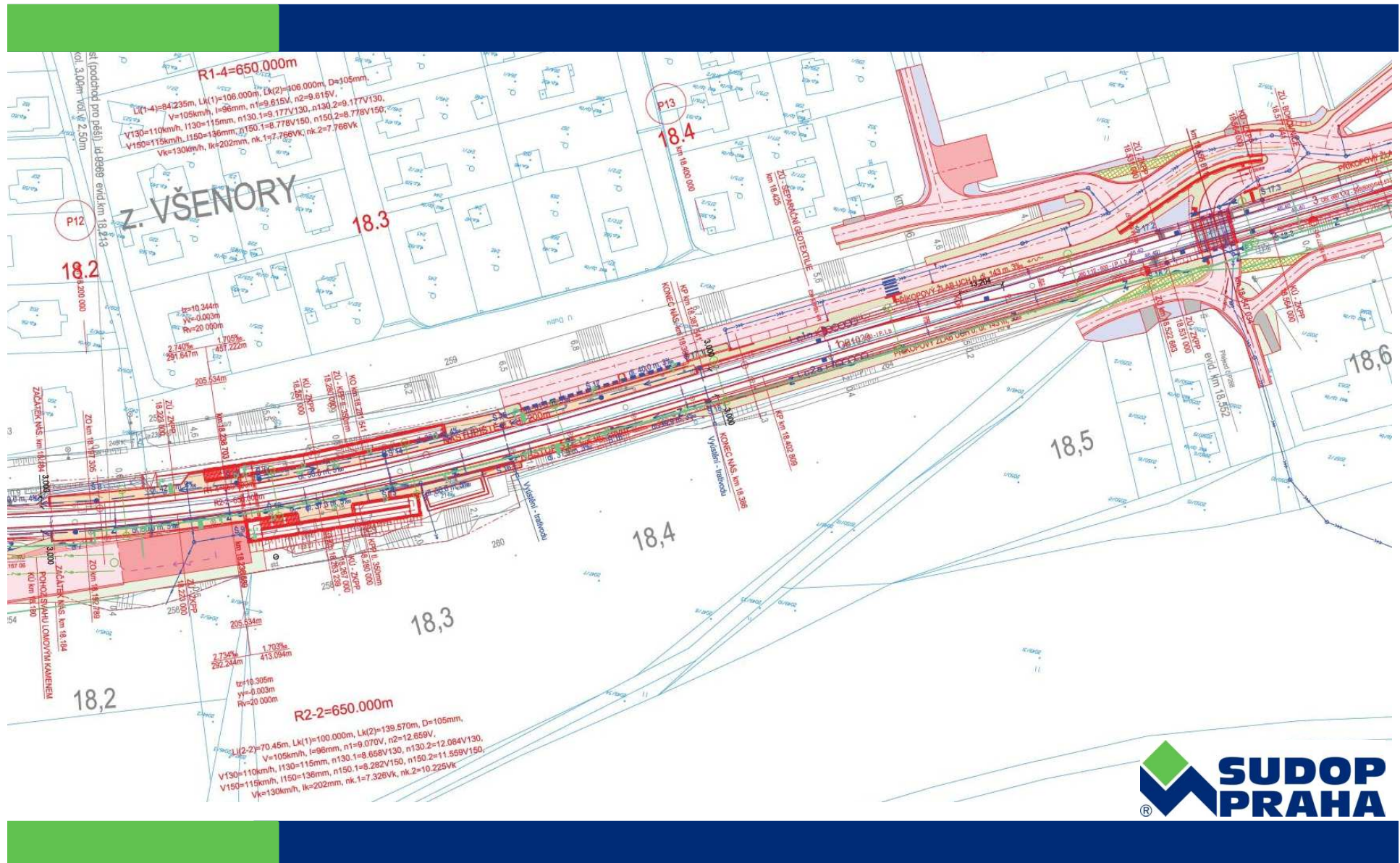
Prezentace projektu Všenory  
24. 06. 2020



# PROJEKČNÍ PŘÍPRAVA

- Zpracováváme DUR pro SŽDC SSZ, navazujeme na předchozí PD
- V současné době se zpracovává dokumentace vlivu stavby na ŽP (EIA)
- Zvýšení bezpečnosti a plynulosti drážní dopravy, zvýšení rychlosti a kapacity ŽDC za max. využití stávajícího drážního tělesa (zkrácení jízdních dob navýšení počtu vlaků příměstské dopravy), snížení negativních vlivů drážní dopravy na okolí (hluk).
- V rámci projekční přípravy proběhlo/probíhá projednávání se zástupci dotčených obcí.
- V rámci technického řešení v KÚ Všenory jsou následující body:
  - 1) Objekty stávajících zastávek
  - 2) Přejezd u zastávky (P268)
  - 3) Podjezd v km 19,069 (v blízkosti hranice s kú Dobřichovice)

# ZAST. VŠENORY – PŮVODNÍ TECHNICKÉ ŘEŠENÍ



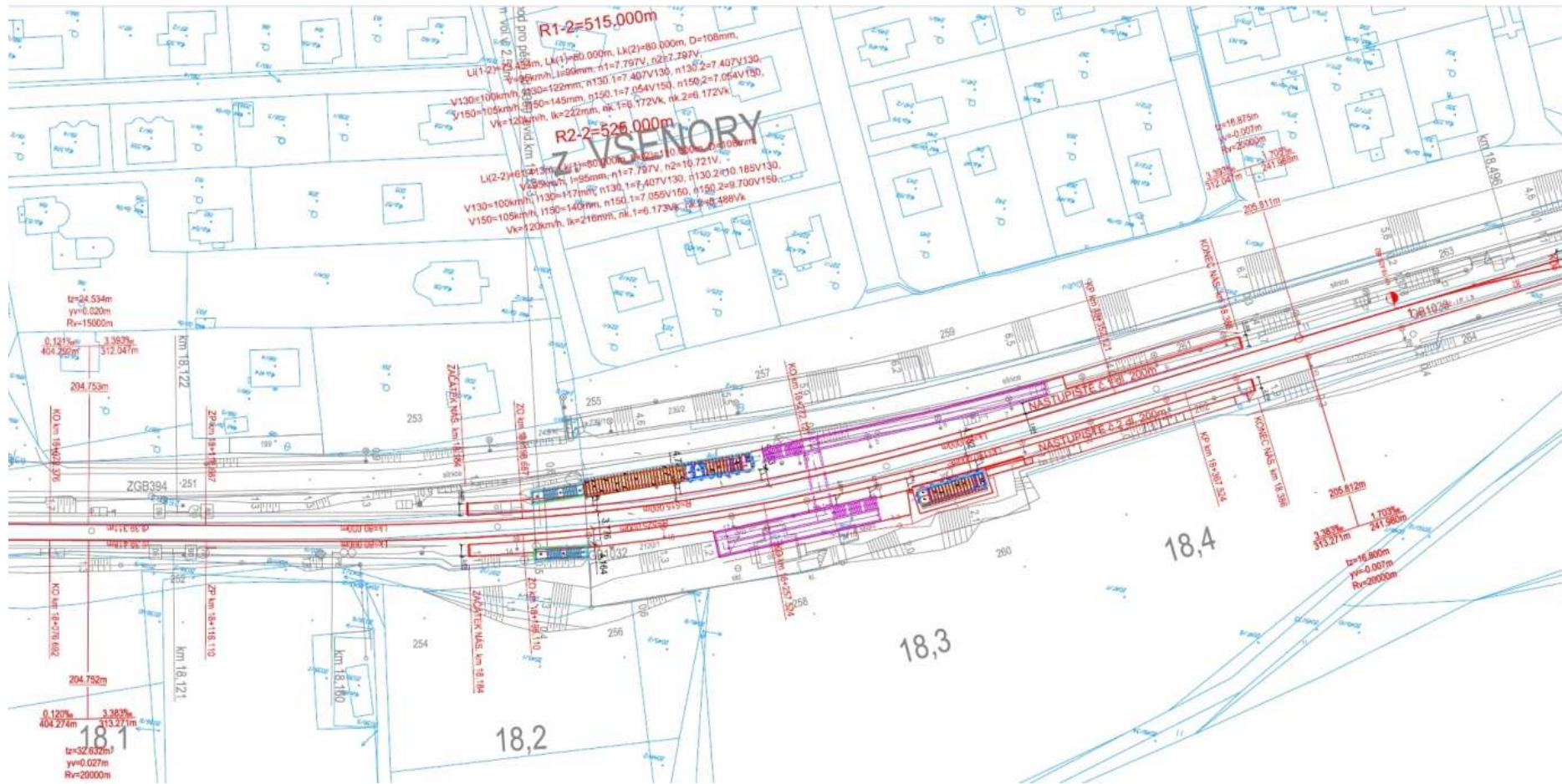


# ZAST. VŠENORY – ÚPRAVA TECHNICKÉHO ŘEŠENÍ



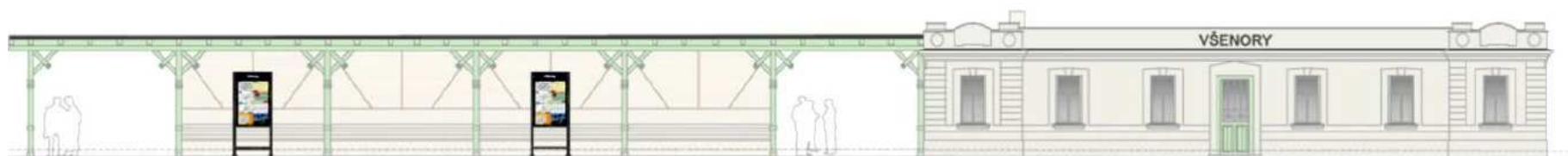
- ❖ V rámci zast. zůstane zachována stávající dispozice, 2 průběžné koleje, 2 vnější nástupiště, dojde k jejich prodloužení na 200m a zvýšení na 550mm nad TK. Rychlost tranzitních vlaků je uvažována 105 – 115 km/h (pro Pendolina 130km/h). V současné době je stanovena trať. rychlost 80km/h.

# ZAST. VŠENORY – ÚPRAVA TECHNICKÉHO ŘEŠENÍ

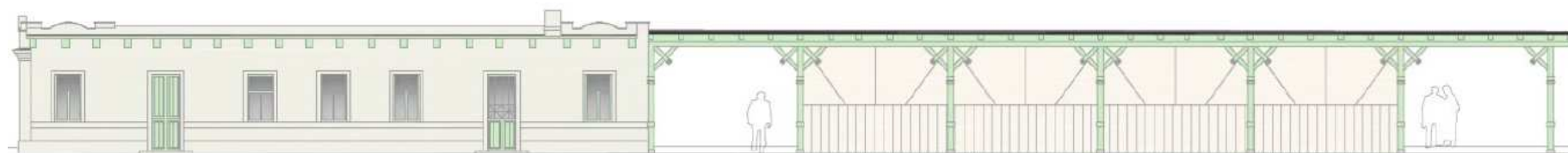




# ZAST. VŠENORY – ÚPRAVA TECHNICKÉHO ŘEŠENÍ



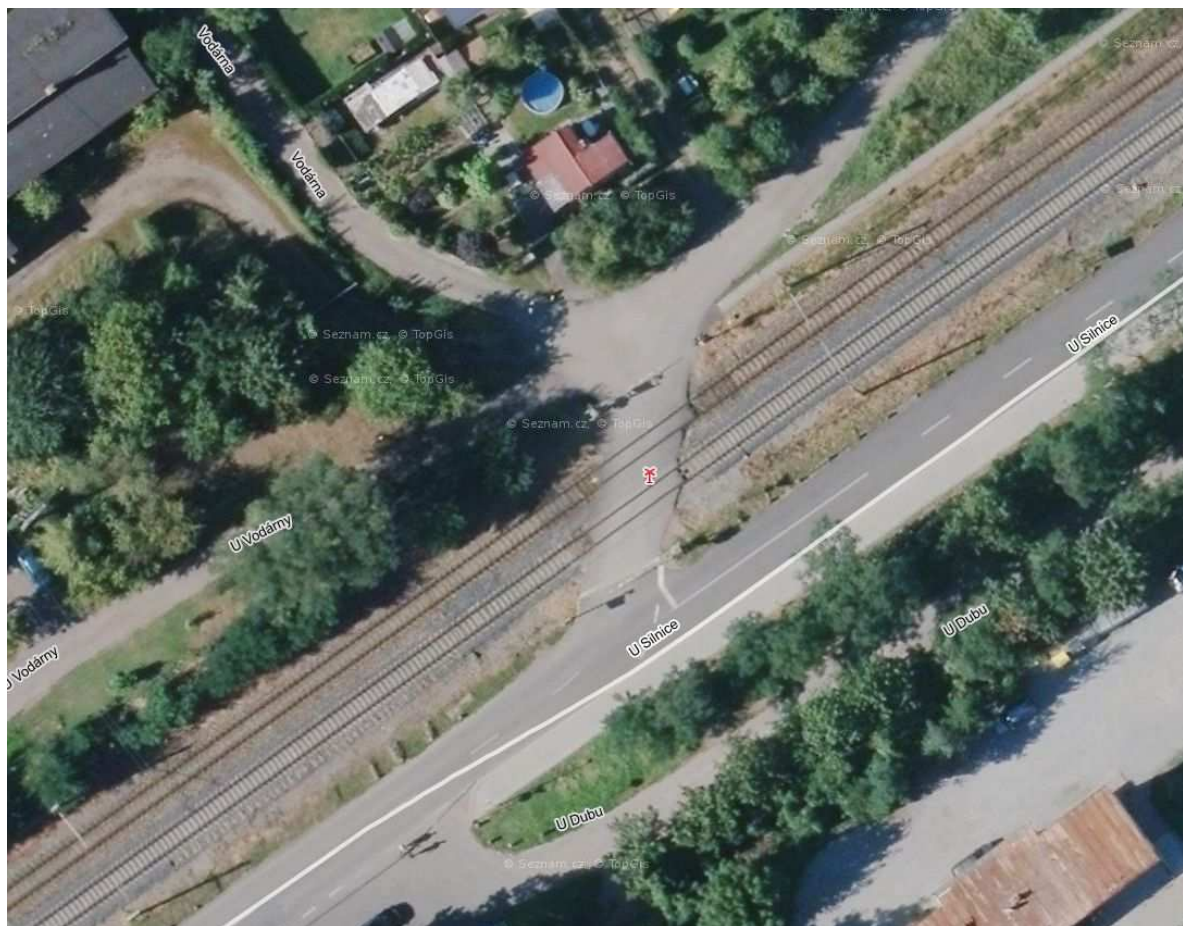
historický objekt - pohled od kolejí



historický objekt - pohled z ulice

# PŘEJEZD VŠENORY – STÁVAJÍCÍ STAV

- ❖ Přejezd nevyhovuje z hlediska bezpečnosti, druhý nejnebezpečnější přejezd v rámci naší stavby
- ❖ Nevyhovující úhel křížení (pod  $45^\circ$ ) (vliv na rozhledové poměry), vzdálenost křižovatky nevyhovuje ČSN, v křižovatce nelogická přednost, chybí vymezení přejezdu pro pěší.
- ❖ přejezd zabezpečen PZZ se závorami
- ❖ Traťová rychlost přes přejezd 80km/h





# PŘEJEZD VŠENORY – STÁVAJÍCÍ STAV







# PŘEJEZD VŠENORY – VARIANTA PŘEJEZD

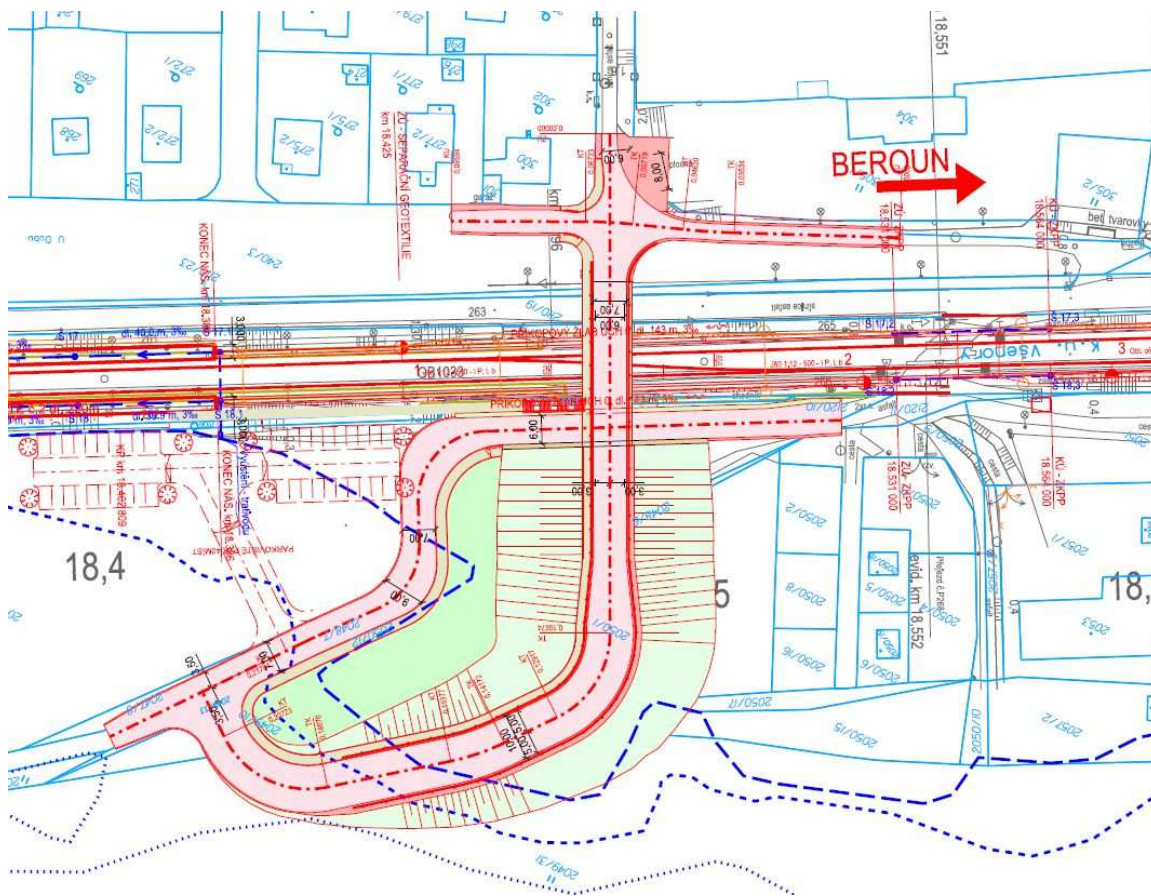


# PŘEJEZD VŠENORY – VARIANTA PŘEJEZD





# PŘEJEZD VŠENORY – VARIANTA NADJEZD



- ◆ Dojde k odstranění kolizního místa
- ◆ Možnost bezpečného přecházení a přeježdění nad železniční bez ovlivnění železničním provozem.
- ◆ Možnost rozvoje lokality za železniční tratí.
- ◆ Konfigurace terénu umožňuje využití nadjezdu bez většího zásahu do okolí .

# PŘEJEZD VŠENORY – VARIANTA NADJEZD





# PŘEJEZD VŠENORY – VARIANTA NADJEZD



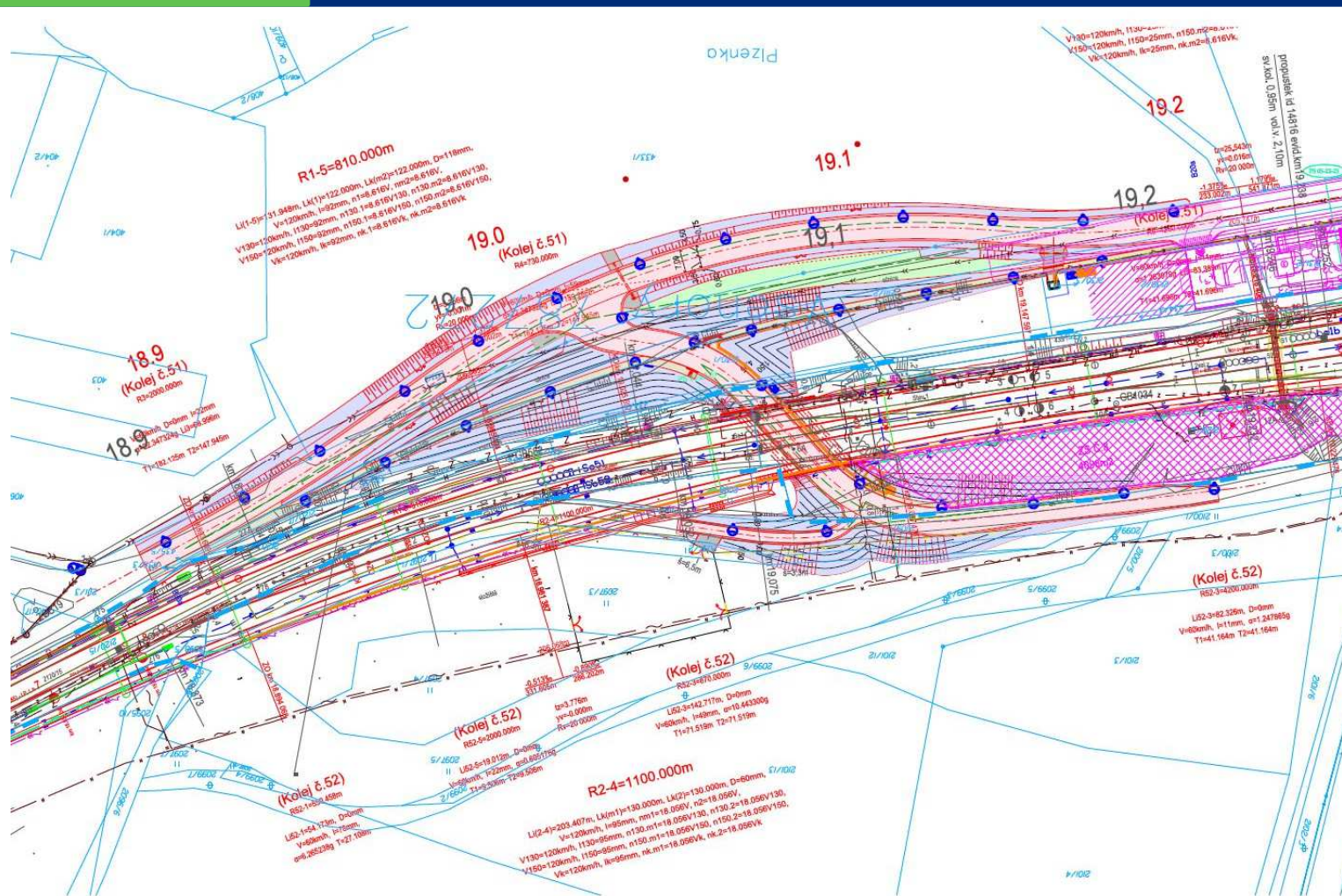


# PŘEJEZD VŠENORY – VARIANTA NADJEZD



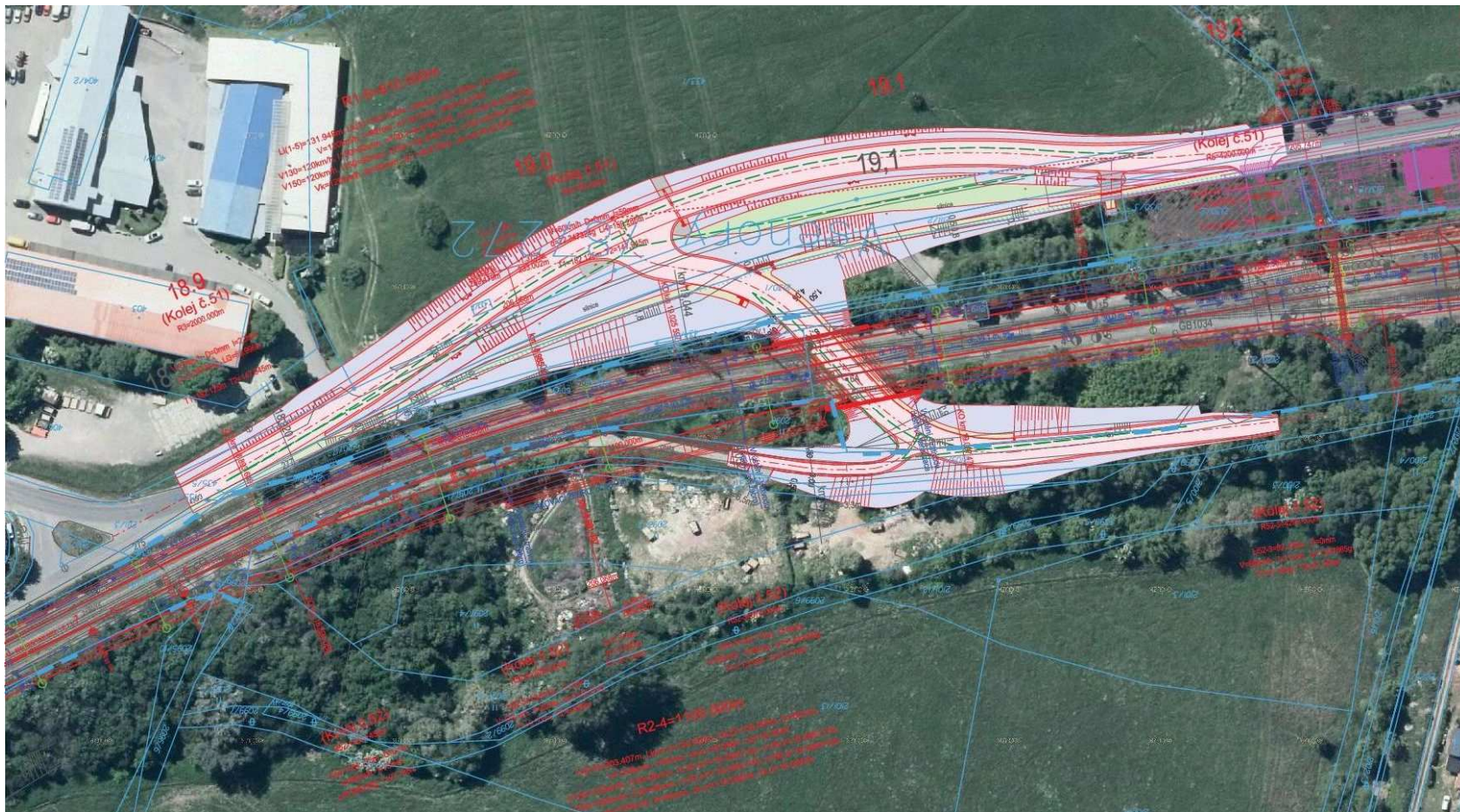


# PODJEZD V KM 19,069 – TECHNICKÉ ŘEŠENÍ



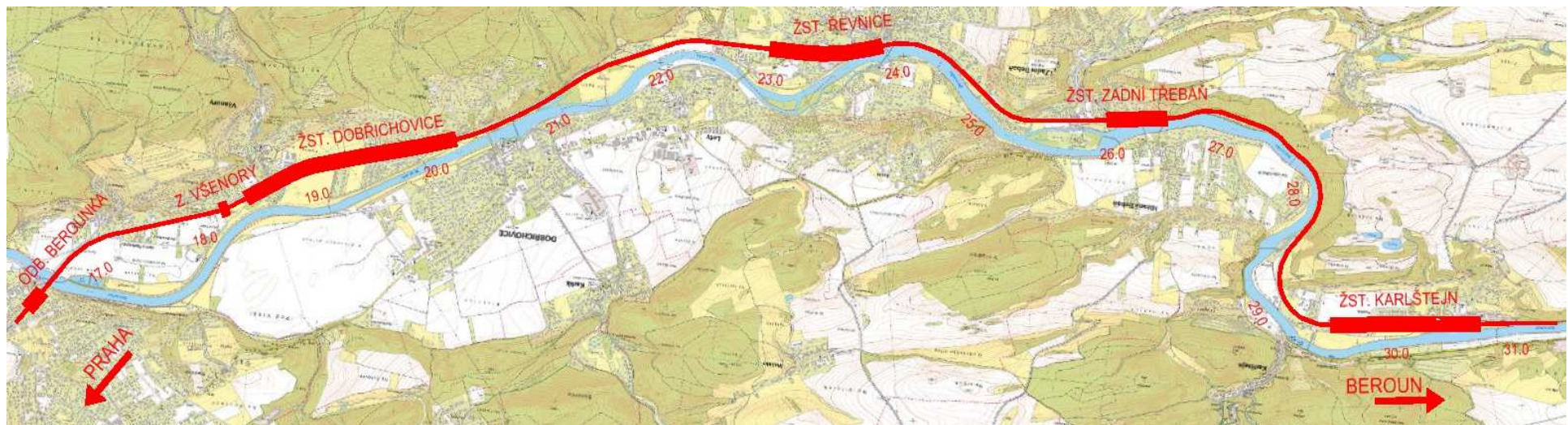


# PODJEZD V KM 19,069 – TECHNICKÉ ŘEŠENÍ





# OPTIMALIZACE TRATI ODBOČKA BEROUNKA (VČ) – KARLŠTEJN (VČ)



**DĚKUJEME ZA POZORNOST.**



Olšanská 1a, 130 80 Praha 3, Czech Republic



VÍTÁME VÁS

Otevřítí dleba	9.00 - 17.00
Pondělí	9.00 - 17.00
Úterý	9.00 - 18.00
Středa	9.00 - 18.00
Čtvrtek	9.00 - 17.00
Pátek	8.00 - 15.00

Bankomat NONSTOP

Československá obchodní banka a. s.  
pobočka  
Olšanská 1a  
Praha 3

